

Domekt R 200 V

Макс. производительность установки, м³/ч	258
Толщина стенок, мм	25
Масса, кг	42
Питание, В	1~230
Максимальная сила тока, А	HE 4,7
Температурная энергоэффективность, %	82
Номинальный поток воздуха, м³/с	0,05
Номинальный перепад давления, Па	50
SPI Вт/(м³/ч)	0,35
Размеры фильтров ВхНхL, мм	285×130×46
Потребляемая мощность вентилятора при номинальном расходе, Вт	27
Потребляемая мощность вентилятора при максимальном расходе, Вт	66
Мощность электр. нагревателя, кВт/Δt, °C	0,8/12,3
Пульт управления	C4.1
Зона обслуживания, мм	300



Установка на фото может различаться с фактически произведенным оборудованием



Акустические характеристики

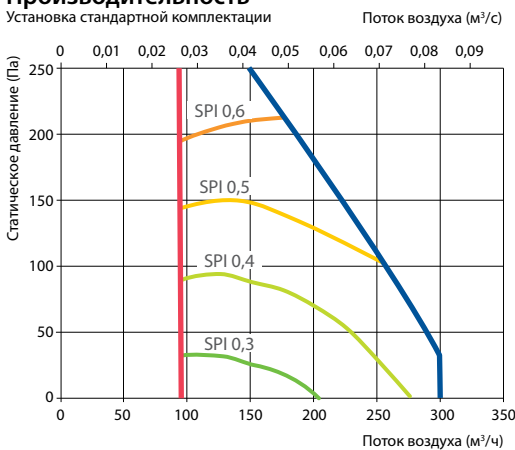
A – уровень звуковой мощности L_{wA} дБ (A) при номинальном потоке

Снаружи	53
В помещении	66
Из помещения	53
Наружу	66
Корпус	43

A – уровень звукового давления L_{pA} дБ (A), изолированное помещение – 10 м², расстояние от корпуса – 3 м.

К внешней среде	33
-----------------	----

Производительность

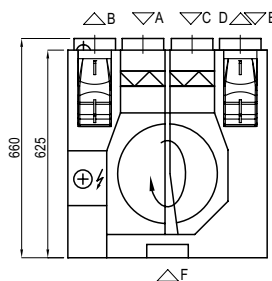


Температурная эффективность

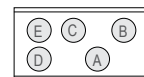
Наружная температура, °C	Зима				
	-23	-15	-10	-5	0
После теплоутилизатора, °C	11,6	13,5	14,6	15,8	16,9

В помещении +22°C, 20% RH

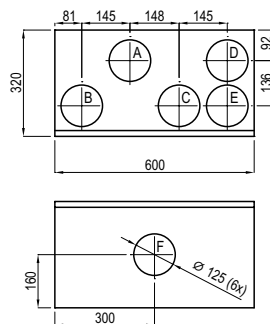
Левое исполнение (L1)



Правое исполнение (R1)



- A воздух, забираемый снаружи
- B приточный воздух в помещения
- C удаляемый из помещений воздух
- D удаляемый наружу воздух
- E дополнительная вытяжка (обводной канал – вытяжка без рекуперации тепла)
- F вытяжной воздух из кухни (обводной канал – вытяжка без рекуперации тепла)



Комплектующие (136 стр.)

Заслонка	AGUJ-M-125+LF230/LM230
Шумоглушитель	A/D AGS-125-50-600-M
	B/C AGS-125-50-900-M
Водяной нагреватель	DH-125
Узел обвязки	PPU-HW-3R-15-0,4-W1
Двухход. клапан (для нагревателя)	VVP47.10-0,4

Вод. нагреватель-охладитель	DHCW-125
Двухход. клапан (для охладителя)	VVP47.10-1,6
Кухонный зонт	KN
Декоративная панель	DP
Распределитель воздуха	OSD-200 VE-125
Наружная решетка	LD-125